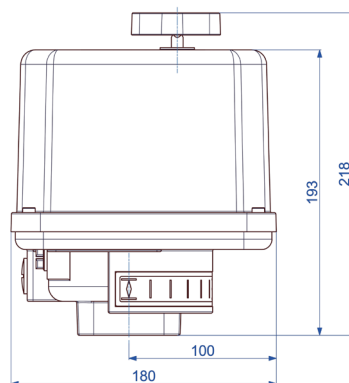
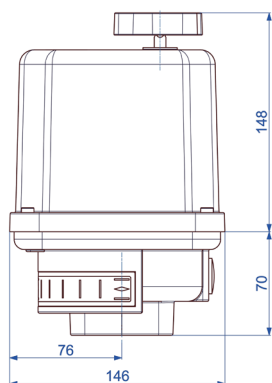
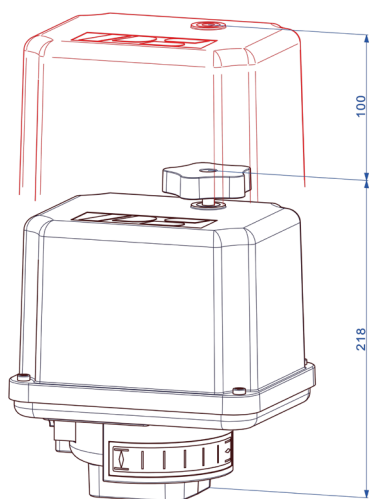


# Elektrischer 90° Schwenkantrieb

**PSR-E-C45**



**45 Nm  
Abschaltmoment**  
23 Nm Laufmoment )<sup>1</sup>

**6 / 17 / 80 s**  
Stellzeit/90°

Flansch  
F04/F05/F07\*  
nach ISO 5211

Regelantrieb  
**Klasse C**  
nach DIN EN ISO 22153

**Schutzart IP65**  
nach EN 60529

**Gewicht: ca. 3 kg ohne Zubehör**

Stellzeit/90°	6 s [50 Hz] / 5 s [60 Hz]				
Spannungsversorgung [V]	230 VAC 1~	115 VAC 1~	24 VAC 1~	400 V 3~	24 VDC
Frequenz [Hz]	50 / 60	50 / 60	50 / 60		
Nennstrom [A]	0,17	0,3	1,5		
max. Strom [A]	0,20	0,36	1,8		
Leistungsaufnahme ) <sup>2</sup> [W]	39	34	34		
Stellzeit/90°	17 s [50 Hz] / 14 s [60 Hz]				
Spannungsversorgung [V]	230 VAC 1~	115 VAC 1~	24 VAC 1~	400 V 3~	24 VDC
Frequenz [Hz]	50 / 60	50 / 60	50 / 60		
Nennstrom [A]	0,1	0,2	1		
max. Strom [A]	0,12	0,24	1,2		
Leistungsaufnahme ) <sup>2</sup> [W]	22	22	22		
Stellzeit/90°	80 s [50 Hz] / 66 s [60 Hz]				
Spannungsversorgung [V]	230 VAC 1~	115 VAC 1~	24 VAC 1~	400 V 3~	24 VDC
Frequenz [Hz]	50 / 60	50 / 60	50 / 60		
Nennstrom [A]	0,03	0,07	0,33		
max. Strom [A]	0,04	0,08	0,4		
Leistungsaufnahme ) <sup>2</sup> [W]	8	8	8		
Standardausrüstung					
Betriebsart	IEC 60034-1,8 S2 - 20 min, S3/S4 25% ED @ 25°C - 1200 c/h				
zul. Umgebungstemperatur [°C]	-25 bis +70 (S2) / -20 bis +60 (S4)				
Motorschutz	Thermoschalter				
Steckkupplung	17 mm Doppelvierkant, Zeichnung siehe Rückseite				
Überspannungskategorie	II				

**PSR-E-C  
45 Nm**

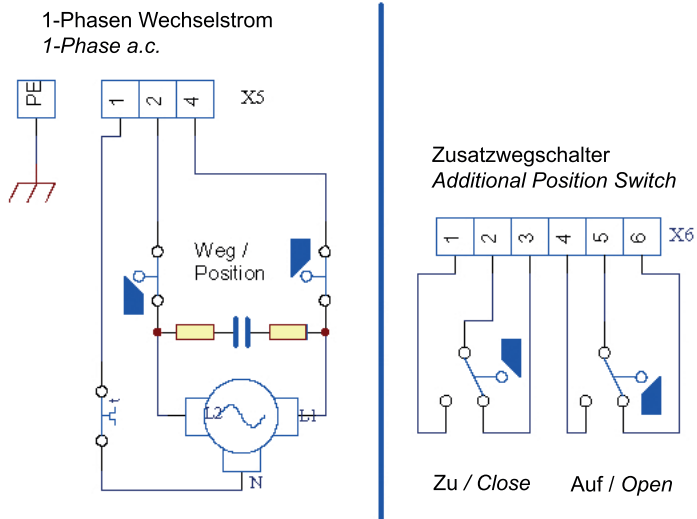
\* Flansch-Details siehe Rückseite

)<sup>1</sup> = zulässiges, durchschnittliches Drehmoment über den Stellweg von 90°

)<sup>2</sup> = bei Abschaltmoment und 50 Hz

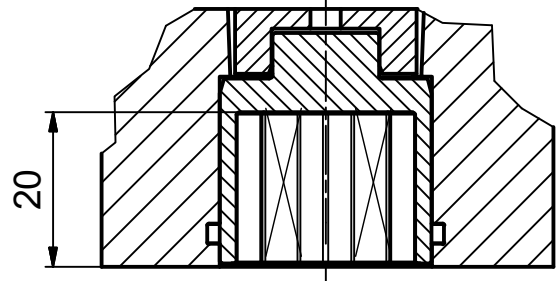
Weitere Informationen und Zubehör finden Sie auf unserer Website [www.ps-automation.com](http://www.ps-automation.com)!

**Elektrischer Anschluss**

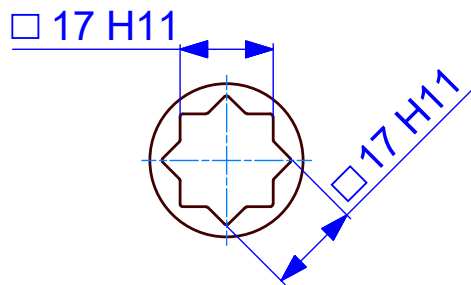


**ISO Flansch Maße**

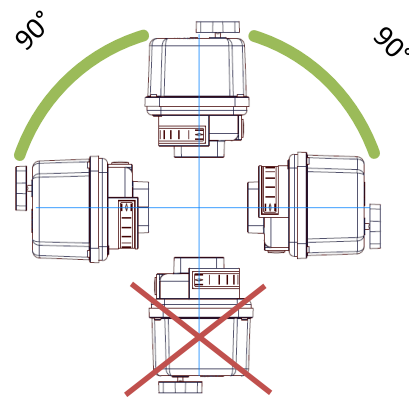
ISO 5211	F04/07	F05/07
M	M5/M8	M6/M8
B	8/12 mm	9/12 mm



**Abmessungen der PS-Standardkupplung**



**Einbaulage**



Die verfügbaren Bearbeitungsformen entnehmen Sie bitte dem Datenblatt „Steckkupplung“!  
Andere Bearbeitungsformen sind auf Anfrage möglich!

Zubehör/Optionen		230 VAC 1~	115 VAC 1~	24 VAC 1~	400 V 3~	24 VDC
Zusatzwegschalter	2WE	•	•	•		
Zusatzwegschalter Gold	2WE Gold	•	•	•		
Stellungsgeber	PSPT	• ) <sup>3</sup>	• ) <sup>3</sup>	• ) <sup>3</sup>		
Stellungsregler	PSAP	•	•	• ) <sup>4</sup>		
Schaltraum Heizung ) <sup>5</sup>	HR	•	•	•		
Potentiometer	PD	•	•	•		
Adapter für Armaturenweile		Varianten auf Anfrage				
Erhöhte IP Schutzart	IP	Erhöhung der Schutzart auf IP67				

• = verfügbar, weitere Informationen im entsprechenden Datenblatt  
 )<sup>3</sup> = PSPT02: 2-Leiter-Technik; PSPT03: 3-Leiter-Technik  
 )<sup>4</sup> = PSAP mit externen Relais erforderlich (Version .../R)  
 )<sup>5</sup> = Versorgungsspannung 24 V oder 115-230 V möglich

Weitere Informationen und Zubehör finden Sie auf unserer Website [www.ps-automation.com](http://www.ps-automation.com)!

Änderungen vorbehalten!