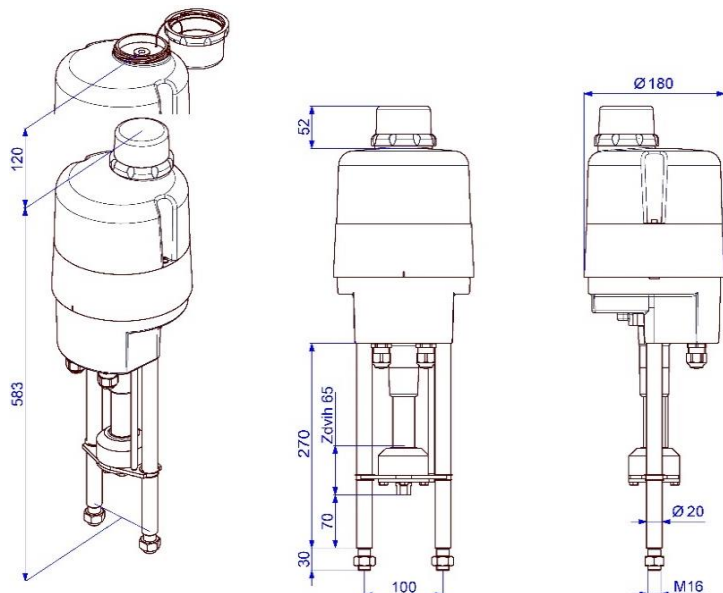


# Elektrický lineární pohon

**PSL214 -40°C**

Verze s nízkou teplotou



**Hmotnost: cca 8 kg bez příslušenství**

**14 kN**

Max. přestavná síla )<sup>1</sup>

**0,45 mm/s**

Přestavná rychlost

**max. 65 mm**

Zdvih

Regulační pohon

**třídy C**

podle DIN EN ISO 22153

**Druh krytí IP67**

podle EN 60529

Přestavná rychlost	0,45 mm/s [50 Hz] / 0,54 mm/s [60 Hz]				
Napájecí napětí [V]	230 VAC 1~	115 VAC 1~	24 VAC 1~	400 V 3~	24 VDC
Frekvence [Hz]	50 / 60	50 / 60	50 / 60	50 / 60	
Jmenovitý proud [A]	0,24	0,45	2,3	0,13	
Max. proud [A]	0,3	0,54	2,8	0,15	
Příkon ) <sup>2</sup> [W]	55	52	52	30	
Druh provozu IEC 60034-1	S2 30 min / S4 50% ED při 25° C				
Příp. tepl. prostředí [°C]	<b>-40°C až +60°C</b>				
Kategorie přepětí	II				
Ochrana motoru	Termostatický spínač				

**PSL214**

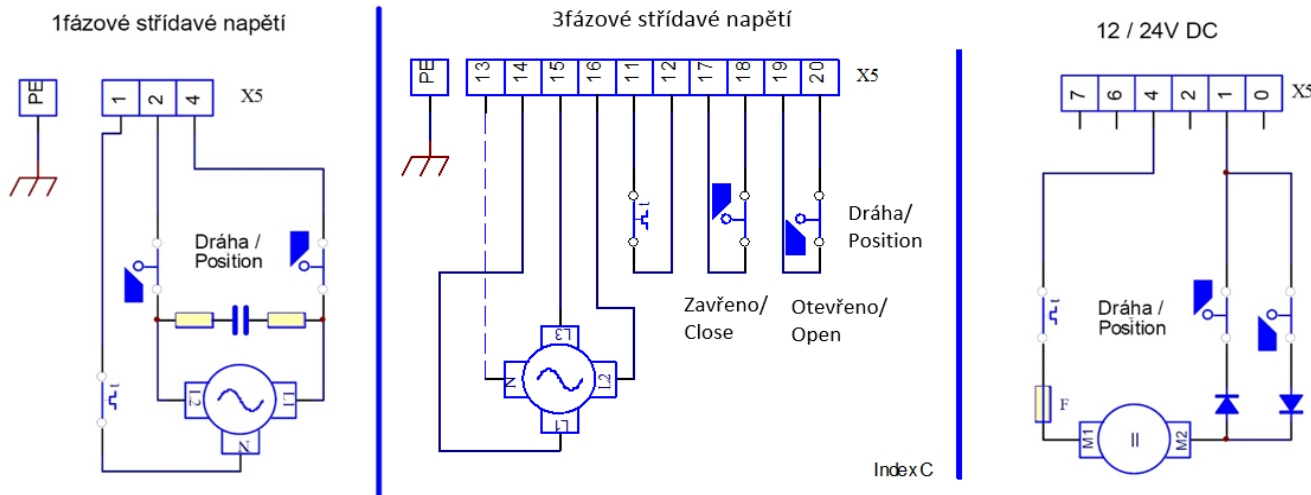
Standard	Popis
Kabelové průchodky	2 ks M20 x 1,5

Základní  
výbava

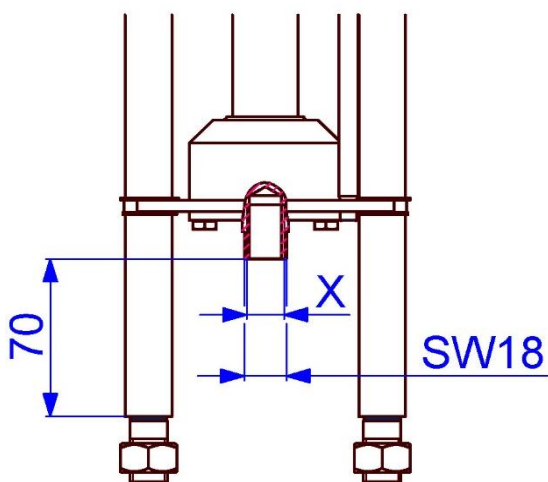
)<sup>1</sup> = přípustná průměrná polohovací síla po celé dráze max. 50 % stanovené hodnoty

)<sup>2</sup> = při max. přestavné síle

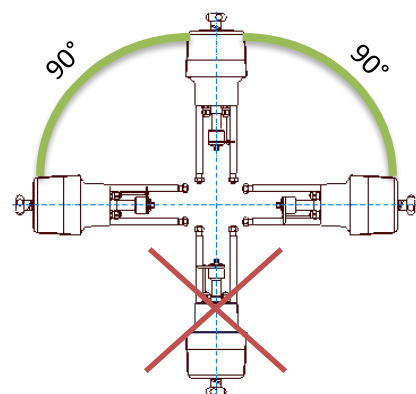
Elektrické připojení



Rozměry standardní spojky PS



Montážní poloha



Připojovací závit X

M8	Optional
M10	Optional
M12	Optional
M14	Optional
M16	Standard

Jemný závit a jiné velikosti na dotaz!

Příslušenství/ volitelné doplňky	Napájecí napětí	230 VAC 1~	115 VAC 1~	24 VAC 1~	400 V 3~	24 VDC
	Přídavný polohový spínač	2WE	•	•	•	•
	Přídavný polohový spínač zlatý	Gold	•	•	•	•
	Polohový regulátor	PSAP	•	•	•) <sup>3</sup>	•) <sup>4</sup>
	Vysílač polohy	PSPT	•	•	•	•
	Vytápění spín. Prostoru	HR	•	•	•	•) <sup>5</sup>
	Potenciometr	PD	•	•	•	•
	Jednotka reverzačního stykače	WSM01				•
	Kovový kryt IP68	IP68	IP68) <sup>6</sup> vč. vyhřívání			

Další informace a příslušenství naleznete na naší webové stránce [www.ps-automation.com](http://www.ps-automation.com)!

• = další informace k dispozici v příslušném listu technických údajů

)<sup>3</sup> = potřebujete PSAP s externím relé (verze .../R)

)<sup>4</sup> = pouze s jednotkou reverzačního stykače

)<sup>5</sup> = napájecí napětí 24 V nebo 115-230 V

)<sup>6</sup> = IP68, prachotěsný a vodotěsný až 6 m pod vodou po dobu 72 hodin

Změny vyhrazeny!