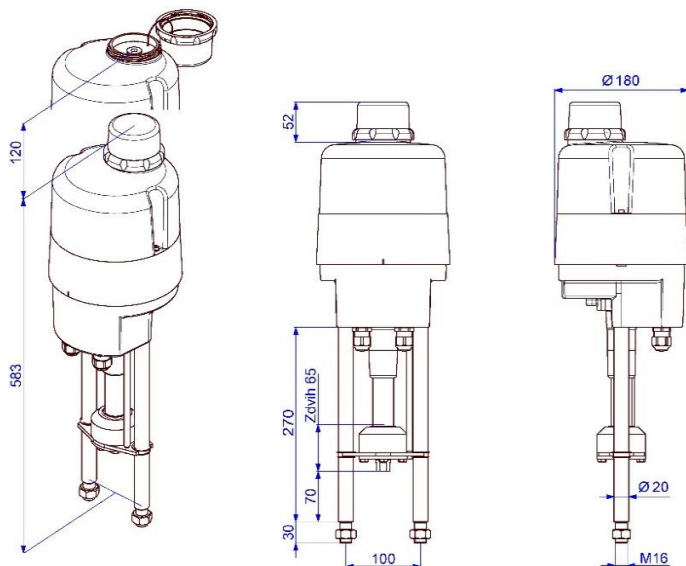


Elektrický lineární pohon

PSL214



Hmotnost: cca 8 kg bez příslušenství

14 kN
Max. přestavná síla)¹

0,45 mm/s
Přestavná rychlost

max. 65 mm
Zdvih

Regulační pohon
třídy C
podle DIN EN ISO 22153

Druh krytí IP67
podle EN 60529

Přestavná rychlost	0,45 mm/s [50 Hz] / 0,54 mm/s [60 Hz]				
Napájecí napětí [V]	230 VAC 1~	115 VAC 1~	24 VAC 1~	400 V 3~	24 VDC
Frekvence [Hz]	50 / 60	50 / 60	50 / 60	50 / 60	-
Jmenovitý proud [A]	0,24	0,45	2,3	0,13	1,5
Max. proud [A]	0,3	0,54	2,8	0,15	2,5
Příkon) ² [W]	55	52	52	30	36
Druh provozu IEC 60034-1	S2 30 min / S4 50% ED při 25° C				
Příp. tepl. prostředí [°C]	-20°C až +80°C (S2) / -20°C až +60°C (S4)				
Kategorie přepětí	II				
Ochrana motoru	Termostatický spínač				Vícenásobná pojistka

PSL214

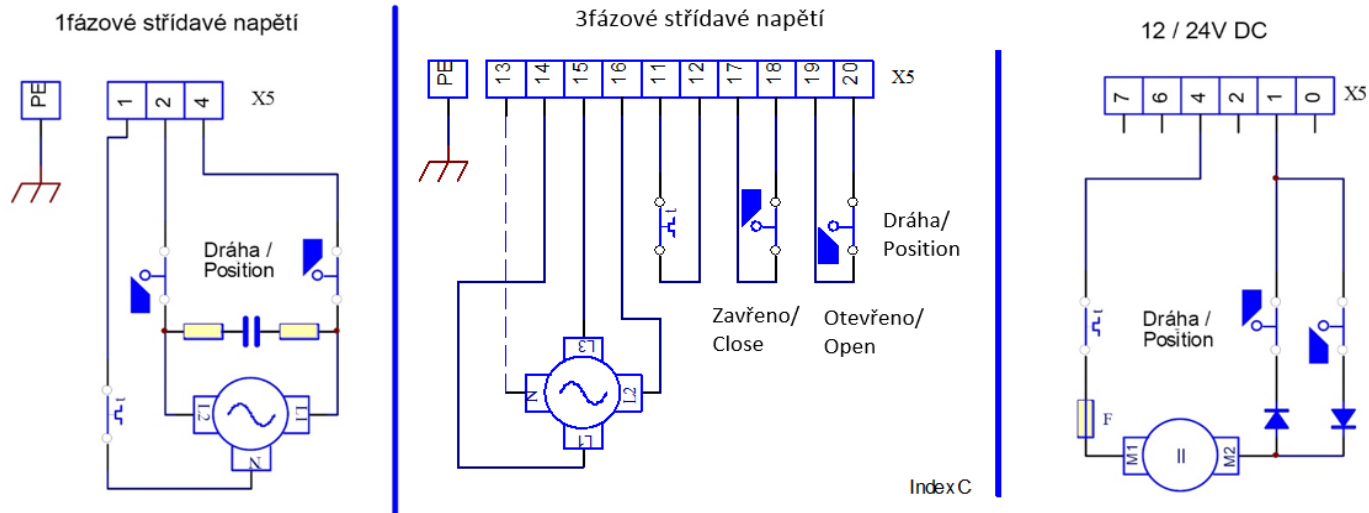
Standard	Popis
Kabelové průchodky	2 ks M20 x 1,5

Základní
výbava

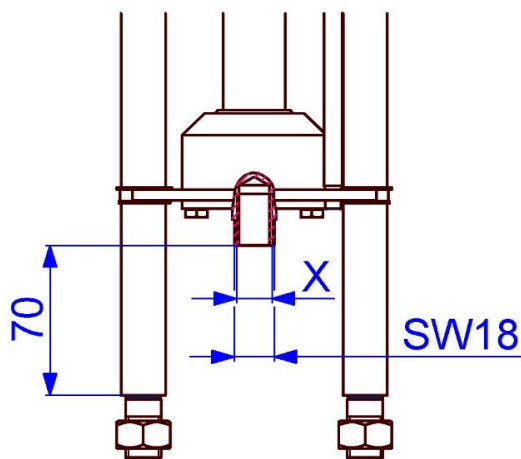
)¹ = přípustná průměrná polohovací síla po celé dráze max. 50 % stanovené hodnoty

)² = při max. přestavné síle

Elektrické připojení



Rozměry standardní spojky PS

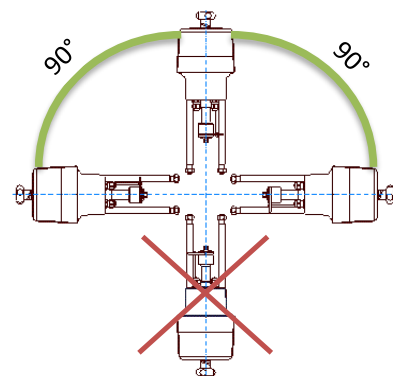


Připojovací závit X

M8	Optional
M10	Optional
M12	Optional
M14	Optional
M16	Standard

Jemný závit a
jiné velikosti na dotaz!

Montážní poloha



Příslušenství/ volitelné doplňky	Napájecí napětí	230 VAC 1~	115 VAC 1~	24 VAC 1~	400 V 3~	24 VDC
	Přídavný polohový spínač 2WE	•	•	•	•	•
	Přídavný polohový spínač zlatý Gold	•	•	•	•	•
	Polohový regulátor PSAP	•	•	• ³⁾	• ⁴⁾	
	Vysílač polohy PSPT	•	•	•	•	•
	Vytápění spín. Prostoru HR	•	•	•	• ⁵⁾	•
	Potenciometr PD	•	•	•	•	•
	Jednotka reverzačního stykače WSM01				•	
	Kovový kryt IP67/IP68 IP					

Další informace a příslušenství naleznete na naší webové stránce www.ps-automation.com!

• = k dispozici, další informace v příslušném listu technických údajů

³⁾ = u PSL204.1 potřebujete PSAP s externím relé (verze .../R)

⁴⁾ = pouze s jednotkou reverzačního stykače

⁵⁾ = napájecí napětí 24 V nebo 115-230 V

⁶⁾ IP68, prachotěsný a vodotěsný až 6 m pod vodou po dobu 96 hodin

Změny vyhrazeny!