

# Elektrischer 90° Schwenkantrieb mit Handnotbetätigung und EX-Zulassung

**PSF-Q-M-EX**

**Handnotbetätigung**

50 - 80 Nm

**Abschaltmoment)<sup>1</sup>**

**16 / 20 / 30 s**

Stellzeit/90°

**Flansch**

**F05 + F07**

**Stellungsregler integriert**

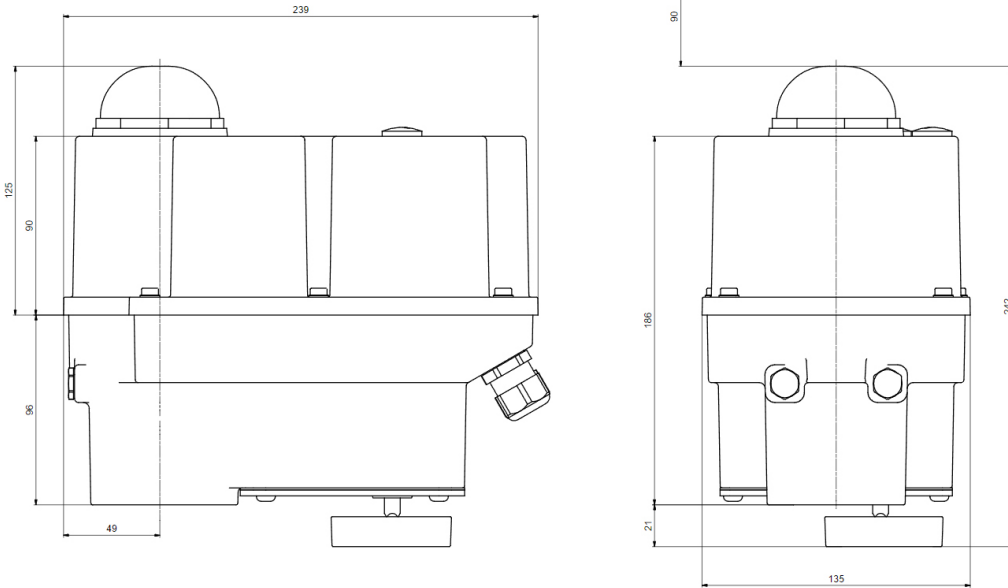
Regelantrieb

**Klasse C**

nach DIN EN ISO 22153

**Schutzart IP67**

nach DIN EN 60529



**Gewicht: ca. 7,2 kg ohne Zubehör**

Stellzeit / 90°	16 / 20 / 30 s (einstellbar)		PSF-Q-M-EX 50 Nm
Spannungsversorgung [V]	100-240 VAC 1~	24 VAC/DC	
Frequenz [Hz]	50 - 60	50 - 60 / -	
Bemessungsstrom [A]	0,1 - 0,2	0,8 / 0,5	
max. Strom [A]	0,1 - 0,2	0,8 / 0,5	
Leistungsaufnahme ) <sup>2</sup> [W]	15	15 / 12	
Betriebsart IEC 60034-1,8	S2 30 min / S4 50% ED - 1200c/h		

Stellzeit / 90°	16 / 20 / 30 s (einstellbar)		PSF-Q-M-EX 80 Nm
Spannungsversorgung [V]	100-240 VAC 1~	24 VAC/DC	
Frequenz [Hz]	50 - 60	50 - 60 / -	
Bemessungsstrom [A]	0,15 - 0,3	1,3 / 0,8	
max. Strom [A]	0,15 - 0,3	1,3 / 0,8	
Leistungsaufnahme ) <sup>2</sup> [W]	23	23 / 18	
Betriebsart IEC 60034-1,8	S2 30 min / S4 50% ED - 1200c/h		

)<sup>1</sup> = zulässiges, durchschnittliches Drehmoment über den Stellweg von 90° max. 50% des angegebenen Wertes

)<sup>2</sup> = bei max. Drehmoment

Zertifizierungen			PSF-Q-M-EX 50 Nm & 80 Nm
Gerätekategorie	II 2G   II 2D		
EU-Baumusterprüfbescheinigung	TPS 22 ATEX 110398 0002 X		
ATEX Klassifikation Gase	Ex db eb IIC T6/T4 Gb   Ex h db eb IIC T6/T4 Gb		
ATEX Klassifikation Stäube	Ex tb IIIC T80°C/T100°C Db   Ex h tb IIIC T80°C/T100°C Db		
IECEX CoC	IECEX TPS 22.0019X		
IECEX Klassifikation Gase	Ex db eb IIC T6/T4 Gb		
IECEX Klassifikation Stäube	Ex tb IIIC T80°C/T100°C Db		
Schutzart durch Gehäuse IP67 nach DIN EN60529	Prüfung durch akkreditiertes Prüflabor		

Standard	Beschreibung
zul. Umgebungstemperatur [°C]	-10°C ≤ Ta ≤ +40°C (T6) / +60°C (T4)
Motorschutz	elektronische Motorstromüberwachung mit Sicherheitsabschaltung
Überspannungskategorie	II
Ein-/Ausgangssignale	0-20 mA, 4-20 mA, 0-10 V, 2-10 V auswählbar
Binäre Ansteuerung	24 - 230 VAC & 24 VDC für Stellbetrieb AUF/ZU
Stellungsregler	integriert, Totband von 0,6% vom Eingangsbereich, Endlagennutzung
Automatische Inbetriebnahme	Erkennung der Endlage(n), sowie Normierung der Soll-/Ist-Werte
Überwachungsfunktion	Stellkraft, Sollwert, Antriebstemperatur, Spannungsversorgung
Kabelverschraubungen	2 Stk. M 20 x 1,5 und 1 Stk. M 16 x 1,5

## PSF-Q-M-EX

## Technische Daten

### Elektrischer Anschluss

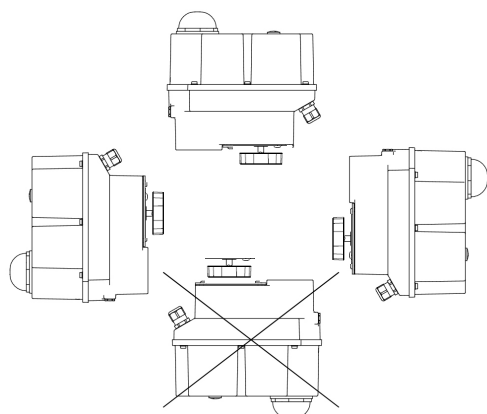
#### 24V AC/ DC

GND	Set Value	Feedback	L/+ OPEN	Com	L/+ CLOSE	24VAC/DC Power Supply	
8	7	6	5	4	3	V-	V+
						2	1

#### 100-240V AC

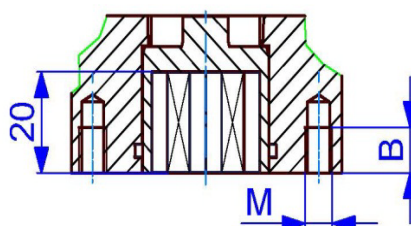
GND	Set Value	Feedback	L/+ OPEN	Com	L/+ CLOSE	100-240VAC Power Supply	
8	7	6	5	4	3	V-	V+
						2	1

### Einbauanlage

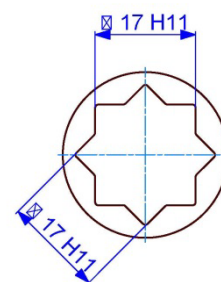


### ISO Flansch Maße

	F05	F07
M	M6	M8
B	9	12



### Doppelvierkant-Steckkupplung



Die verfügbaren Bearbeitungsformen entnehmen Sie bitte dem Datenblatt „Steckkupplung“!  
Andere Bearbeitungsformen sind auf Anfrage möglich!

Weitere Informationen und Zubehör finden Sie auf unserer Website [www.ps-automation.com](http://www.ps-automation.com)!

Änderungen vorbehalten!