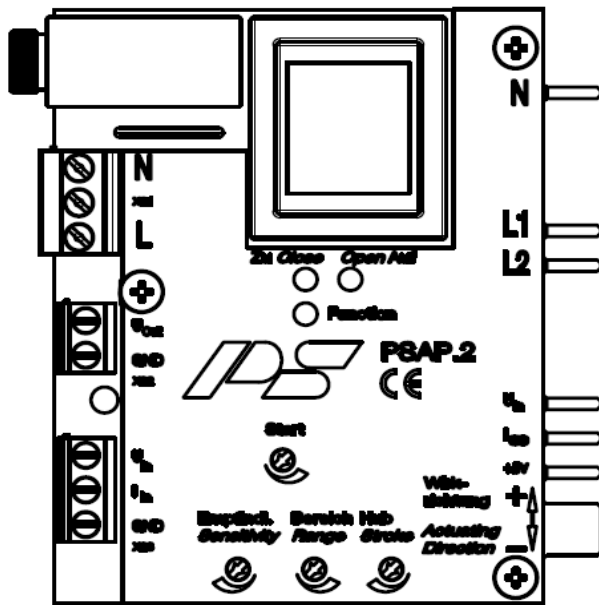


Stellungsregler für PSL/PSQ/PSR



PSAP

Analoger Stellungsregler für 230 VAC/115 VAC/ 24 VAC

einfach nachrüstbar

PSAP.2A
Eingang 0(4)-20 mA / 0(2)-10 V
Ausgang 0-10 V

PSAP.3
Eingang 4-20 mA / 2-10 V
Ausgang 0(4)-20 mA / 0-10 V
aktive Stromrückmeldung

benötigt Potentiometer
PD 210 1 kOhm oder
PD2 210 2 x 1 kOhm

Stellungsregler	PSAP.2A				PSAP.2A - R (für 24, 115, 230, 400 VAC mit I >= 1 A)	PSAP.2A
Eingangssignal	0(4)-20 mA / 0(2)-10 V					
Ausgangssignal/Rückmeldung	0-10 V					
Impedanz	I _{in} : 100 Ohm / U _{in} : 50 kOhm; U _{out} : > 10 kOhm					
Empfindlichkeit	Totband von ± 0,5% bis ± 5% einstellbar					
Wiederholgenauigkeit	0,5%					
Umgebungstemperatur	-20°C bis +60°C					
Versorgungsspannung	230 VAC	115 VAC	24 VAC	24, 115, 230, 400 VAC I >= 1 A		
Stellungsregler mit Drahtbruchererkennung	PSAP.3				PSAP.3/R (für 24, 115, 230, 400 VAC mit I >= 1 A)	PSAP.3
Eingangssignal	4-20 mA / 2-10 V					
Ausgangssignal/Rückmeldung	0(4)-20 mA / 0-10 V					
Impedanz	I _{in} : 100 Ohm / U _{in} : 50 kOhm; I _{out} : 300 Ohm / U _{out} : > 10 kOhm					
Empfindlichkeit	Totband ± 0,5% bis ± 5% einstellbar					
Wiederholgenauigkeit	0,5%					
Umgebungstemperatur	-20°C bis +60°C					
Versorgungsspannung	230 VAC	115 VAC	24 VAC	24, 115, 230, 400 VAC I >= 1 A		
Sicherheitsfunktion (nur PSAP.3)	Bei Stellsignalausfall wird eine eingestellte Sicherheitsstellung angefahren. Folgende Möglichkeiten sind über einen Jumper einstellbar: Armatur öffnen, Antrieb STOP, Armatur schließen					

Die Stellungsregler PSAP.2A und PSAP.3 sind ebenfalls in Verbindung mit Drehstrom-Antrieben erhältlich. Diese Möglichkeit besteht allerdings ausschließlich in Verbindung mit einem Wendeschütz.

Für weitere Informationen kontaktieren Sie uns bitte!