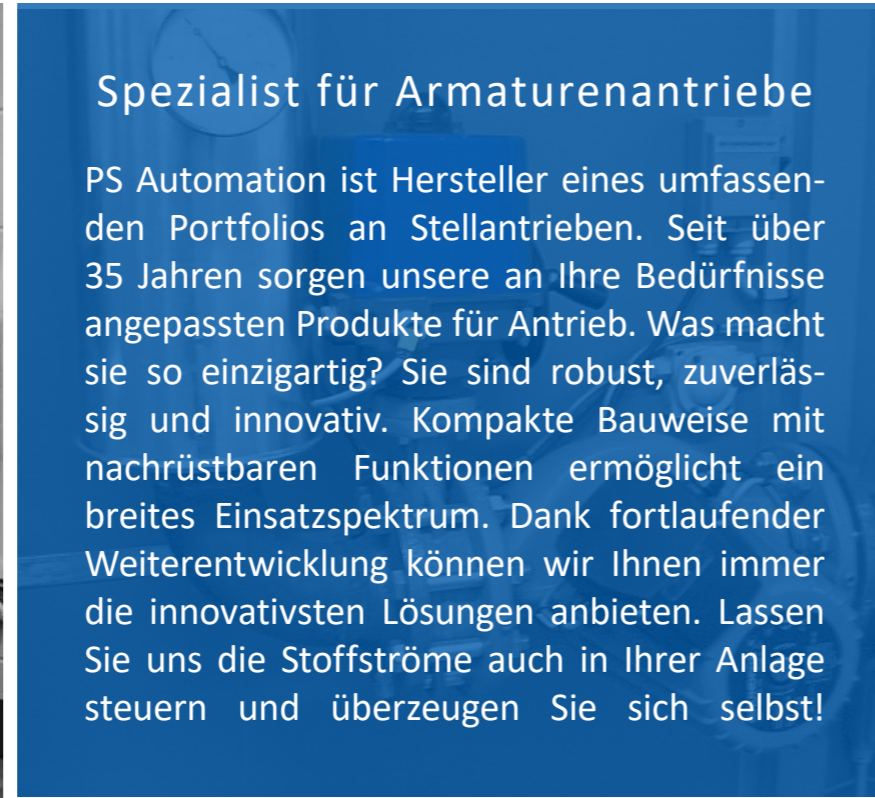


Designed,
engineered and
built in Germany
since 1989

Spezialist für Armaturenantriebe

PS Automation ist Hersteller eines umfassenden Portfolios an Stellantrieben. Seit über 35 Jahren sorgen unsere an Ihre Bedürfnisse angepassten Produkte für Antrieb. Was macht sie so einzigartig? Sie sind robust, zuverlässig und innovativ. Kompakte Bauweise mit nachrüstbaren Funktionen ermöglicht ein breites Einsatzspektrum. Dank fortlaufender Weiterentwicklung können wir Ihnen immer die innovativsten Lösungen anbieten. Lassen Sie uns die Stoffströme auch in Ihrer Anlage steuern und überzeugen Sie sich selbst!



Haben wir Ihr Interesse geweckt?



PS Automation GmbH
Philipp-Krämer-Ring 13
67098 Bad Dürkheim

www.ps-automation.com
info@ps-automation.com
+49 6322 94980-0

Qualität gibt Sicherheit

- ✓ Jeder Antrieb wird nach Montage getestet
- ✓ Getriebe geschützt durch Metallgehäuse
- ✓ Mindestens Schutzart IP65

Innovation sichert Fortschritt

- ✓ Intelligente Antriebe geeignet für Feldbusanwendung
- ✓ Notschlussfunktion durch Superkondensatoren

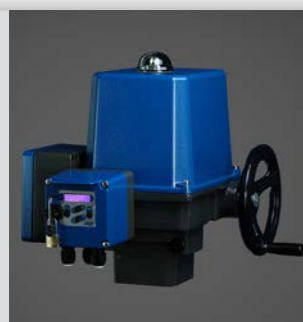
Unsere Flexibilität = Ihr Vorsprung

- ✓ Antriebe geeignet für Regelanwendung
- ✓ Für alle gängigen Spannungsversorgungen
- ✓ Kompakte Bauweise mit nachrüstbaren Funktionen

SCHWENKANTRIEBE

LINEARANTRIEBE

PS-AMS PSQ



Drehmoment: 130 - 3.000 Nm
 Stellzeit: 9 - 280 s für 90°
 Schutzart: IP67 bzw. IP68 nach EN 60529
 Umgebungstemperatur: -20 bis +60°C

Intelligenter Antrieb mit Optionen für Failsafe und Feldbusanwendung

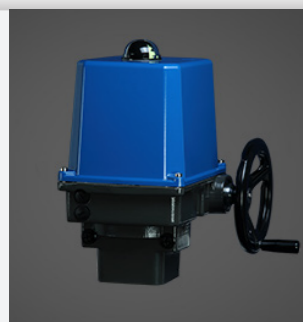
Stellkraft: 1 - 25 kN
 Stellgeschwindigkeit: 0,2 - 4,5 mm/s
 Schutzart: IP65 bzw. IP67 nach EN 60529
 Umgebungstemperatur: -20 bis +60°C

Linearantrieb für anspruchsvolle Regelapplikationen

PS-AMS PSL



PSQ



Drehmoment: 130 - 3.000 Nm
 Stellzeit: 8 - 120 s für 90°
 Schutzart: IP67 bzw. IP68 nach EN 60529
 Umgebungstemperatur: -20 bis +80°C (S2); -20 bis +60°C (S4)

Robuster Alleskönner mit mechanischem Drehmomentschalter

Stellkraft: 1 - 30 kN
 Stellgeschwindigkeit: 0,25 - 1 mm/s
 Schutzart: IP65 / IP67 / IP68 nach EN 60529
 Umgebungstemperatur: -20 bis +80° C (S2); -20 bis +60° C (S4)

Strapazierfähiger Stellantrieb

PSL



PSF-Q & PSF-Q-M



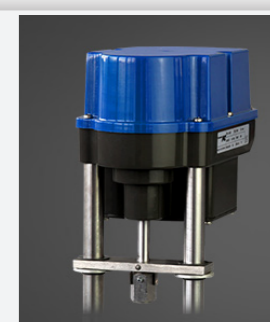
Drehmoment: 50 bzw. 80 Nm
 Stellzeit: 16 - 30 s für 90°
 Schutzart: IP65 nach EN 60529
 Umgebungstemperatur: -10 bis +60° C

Intelligenter Schwenkantrieb mit Netzausfallsicherung

Stellkraft: 1 - 2 kN
 Stellgeschwindigkeit: 0,3 - 2 mm/s
 Schutzart: IP65 bzw. IP67 nach EN 60529
 Umgebungstemperatur: -10 bis +60° C

Kompakter Regelantrieb mit mechanischer Netzausfallsicherung

PSF



PSF-Q-EX & PSF-Q-M-EX



Drehmoment: 50 bzw. 80 Nm
 Stellzeit: 16 - 30 s für 90°
 Schutzart: IP67 nach EN 60529
 Umgebungstemperatur: -10 bis +60° C

EX-Schutz mit mech. Netzausfallsicherung oder Handnotbetätigung

Stellkraft: 1 - 2 kN
 Stellgeschwindigkeit: 0,5 - 1,2 mm/s
 Schutzart: IP65 bzw. IP67 nach EN 60529
 Umgebungstemperatur: -10 bis +60° C

Parametrierbarer Stellantrieb mit Handnotbetätigung

PSF-M



PSQ-E & PSR-E



Drehmoment: 100 - 150 Nm (PSQ-E), 25 - 50 Nm (PSR-E)
 Stellzeit: 23 s (PSQ-E), 6 - 80 s (PSR-E) für 90°
 Schutzart: IP67 / IP68 (PSQ-E), IP65 / IP67 (PSR-E) nach EN 60529
 Umgebungstemperatur: -25 bis +70°C (S2); -20 bis +60°C (S4)

Langlebige Industrieantriebe für Auf/Zu-Anwendung

Stellkraft: 1 - 10 kN
 Stellgeschwindigkeit: 0,3 - 2,0 mm/s
 Schutzart: IP65 bzw. IP67 nach EN 60529
 Umgebungstemperatur: -10 bis +60° C

EX-Schutz mit mech. Netzausfallsicherung oder Handnotbetätigung

PSF-EX / PSF-M-EX

